

El ajedrez

1º- PARTE

es un juego de tablero entre dos contrincantes en el que cada uno dispone al inicio de 16 piezas móviles que se colocan sobre un tablero, dividido en 64 casillas o escaques. En su versión de competición, está considerado como un deporte, aunque en la actualidad tiene claramente una dimensión social, educativa y terapéutica.

Se juega sobre un tablero cuadrulado de 8x8 casillas (también llamadas *escaques*), alternadas en colores blanco y negro, que constituyen las 64 posibles posiciones de las piezas para el desarrollo del juego. Al principio del juego cada jugador tiene dieciséis piezas: un rey, una dama, dos alfiles, dos caballos, dos torres y ocho peones. Se trata de un juego de estrategia en el que el objetivo es «derrocar» al rey del oponente. Esto se hace amenazando la casilla que ocupa el rey con alguna de las piezas propias sin que el otro jugador pueda proteger a su rey interponiendo una pieza entre su rey y la pieza que lo amenaza, mover su rey a un escaque libre o capturar a la pieza que lo está amenazando, lo que trae como resultado el jaque mate y el fin de la partida.

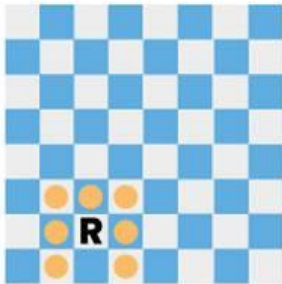
Las piezas son



La ubicación del tablero con sus piezas

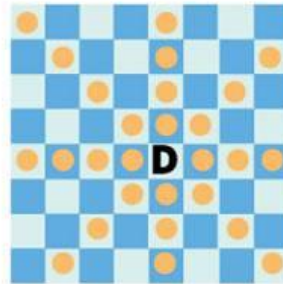


Movimientos



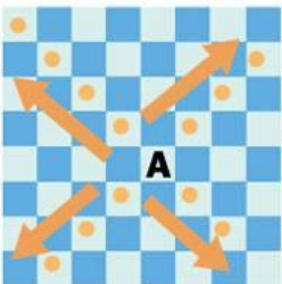
REY

Un paso a cualquier casilla no atacada por una o más piezas del adversario.



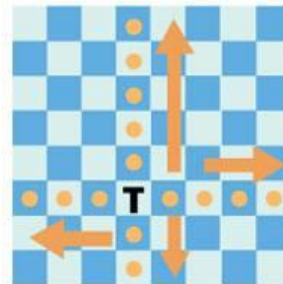
DAMA

A cualquier casilla vertical, horizontal o en diagonal.



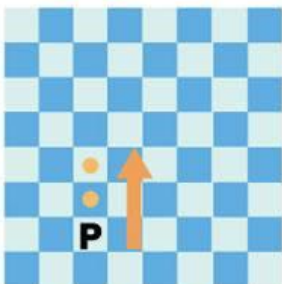
ALFIL

A cualquier casilla diagonalmente.



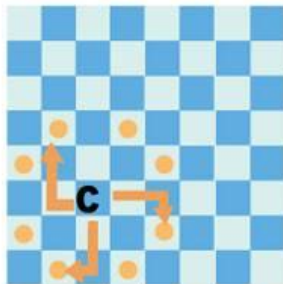
TORRE

Hacia cualquier casilla horizontal o verticalmente.



PEÓN

Hacia adelante en la misma columna, siempre que la casilla esté vacía.



CABALLO

Se mueve en L en tres pasos y puede saltar encima de otras piezas.